



### 使用上の注意

- 電池から液漏れしたときは、素手で触らないでください。液が身体に触れた際には火傷やけが・失明の可能性がありますので、すぐに水道水等で洗い流し、医師へご相談ください。
- 本製品を次の環境で保管しないでください。事故や故障の原因となります。
  - 1.換気の悪い湿気の多い場所
  - 2.窓に過度の日光が反射する車内やトランク内
  - 3.湿気が90%を超える環境
- 本製品を、火気や熱風・電子波などの近くには放置しないでください。本体の変形や故障の原因となります。
- 本製品を分解、改造やご自身での修理は絶対にしないでください。事故・けがや故障の原因となります。
- 小さなお子様の手の届くところに本製品を放置しないでください。なめたり口の中に入れると大変危険です。
- ボタン電池は、絶対に乳幼児の手の届くところに置かないでください。万一、ボタン電池を飲み込んだ場合には、直ちに医師に連絡し、指示を受けてください。なめたり口に入れると大変危険です。ボタン電池を飲み込むと、短時間で化学やけど、粘膜貫通などを引き起こし、最悪の場合は死に至ることもあります。
- 衝撃を与えたり、曲げたり、ねじったりしないでください。
- 軽い防水性です。浸水しないようご注意ください。
- 水洗いはせず、濡れたタオルで汚れを拭き取ってください。
- 本製品を使用または保管するときに強い電磁気 / 放射線または磁場を発生する機器に近づけないようにしてください。
- 本製品を長時間使用しない時は、涼しくて乾いた場所に保管してください。長時間保管する場合は乾いた箱に本製品を入れることをお勧めします。
- 周りの環境によって Bluetooth との接続が悪くなる可能性があります。



### 免責事項

保証期間内でも以下の場合は、有償修理となります。

- A. 使用上の誤り及び不当な修理や改造による故障及び損傷
- B. お買い上げ後の輸送、落下などによる故障や損傷
- C. 火災・地震・水害・落雷、その他天災地変、異常電圧、指定外の使用電源（電圧・周波数）による故障及び損傷
- D. 強いショック（落下、ひねり、つぶし等）による故障
- E. 消耗品及び付属品の交換  
異常な高温下（車のダッシュボード、トランク、直射日光下等）及び極低温下に放置したことによる故障
- G. 雨天時の使用など水濡れによる故障
- H. 使用中に生じたキズなどの外観上の変化
- I. 保証書の提示がない場合及び必要事項（お買い上げ年月日、お客様名、販売店名）の記入がない場合、あるいは字句を書き換えられた場合
- J. オークションや個人間売買は保証対象外です。

保証書は日本国内においてのみ有効です。保証書の再発行はいたしませんので大切に保管してください。

# INSOLYIS

## Secification/Guarantee

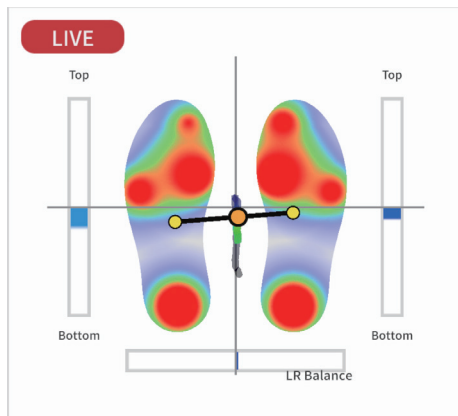


## Shot Navi®

# INSOLYIS

本製品は足圧の分布を計測し  
スイング時の足圧中心 (CoP) を可視化する  
スマートインソールです

- ・ 足圧の状態をリアルタイムに可視化
- ・ スイング時の足圧中心の把握
- ・ ショットナビ製品との機能連携



※表示画面はイメージです

## 内容品一覧



INSOLYIS1 組



リチウムボタン電池 2 個  
(動作確認用サンプル  
CR2032)



仕様書 / 保証書

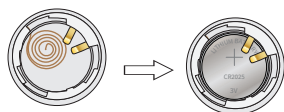
# INSOLYIS

## バッテリーの取付け方

電源カバーはコイン等を使用して開閉してください



付属のボタン電池を絶縁シートから外し、電池の (+) 極が上になるように金属部分の下に押し込み装着します  
電源カバーを閉じて固定してください



⚠ 電池の (+) 極と (-) 極を逆に使用しないでください

本製品に付属のボタン電池は動作確認用のサンプル電池です。  
電池を交換する場合は別途 CR2032 のボタン電池をご購入ください

## 使用方法

INSOLYIS のご利用にあたっては専用アプリ『Shot Navi3DX』の  
インストールが必要です  
下記の QR コードからインストールしてください



OS 15.0 以降

Android OS 8 以降

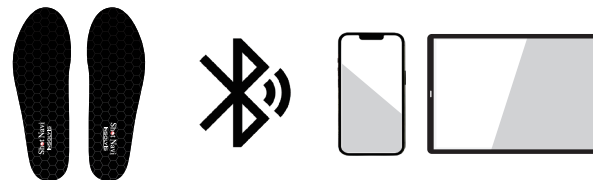
INSOLYIS についてはこちらから



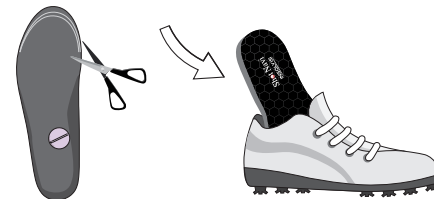
<https://shotnavi.jp/training/insolyis/>

# INSOLYIS

INSOLYIS をアプリに接続する方法はアプリマニュアルまたは  
アプリの指示に従って行ってください



シューズに合わせてカットしてサイズを調整してください  
既存のインソールを取り除いた後、接続が完了した本製品を  
シューズに合わせて入れます



## 製品仕様

重量	約 90g (一足)
バッテリー	リチウムボタン電池 CR2032
センサー	圧力センサー 3 軸加速度計
通信方法	Bluetooth
動作温度	-10°C~50°C

技術基準適合証明番号

